

Aviso de Ciclón Tropical en el Océano Pacífico

No. Aviso: 10

Ciudad de México a 22 de Julio del 2016.

Emision: 19:15h

Servicio Meteorológico Nacional, fuente oficial del Gobierno de México, emite el siguiente aviso:

Síntesis:TORMENTA TROPICAL FRANK

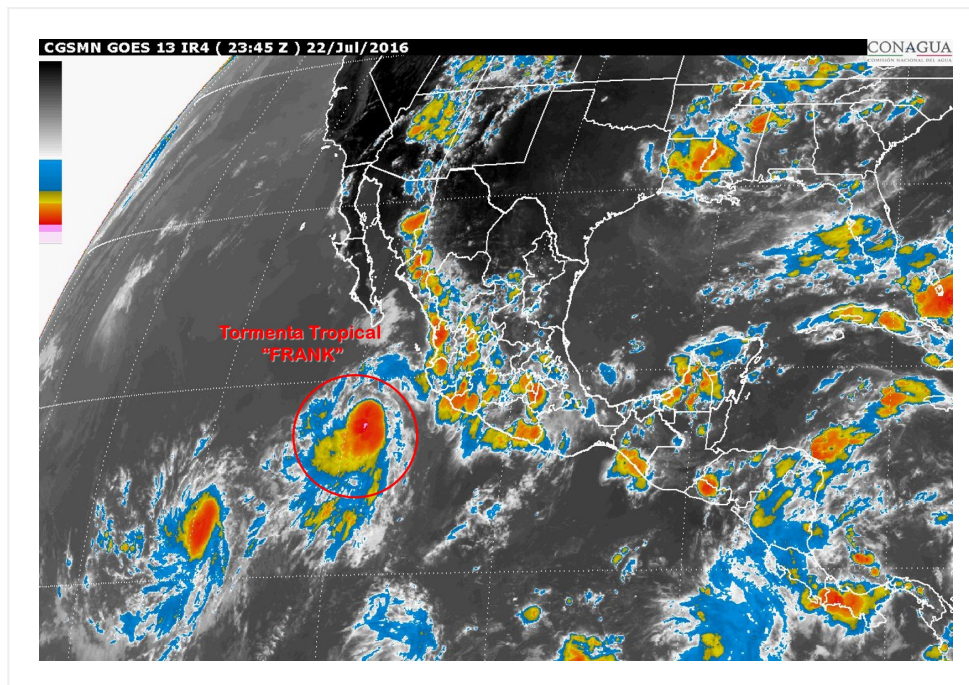


Imagen de satélite

Situación Actual:

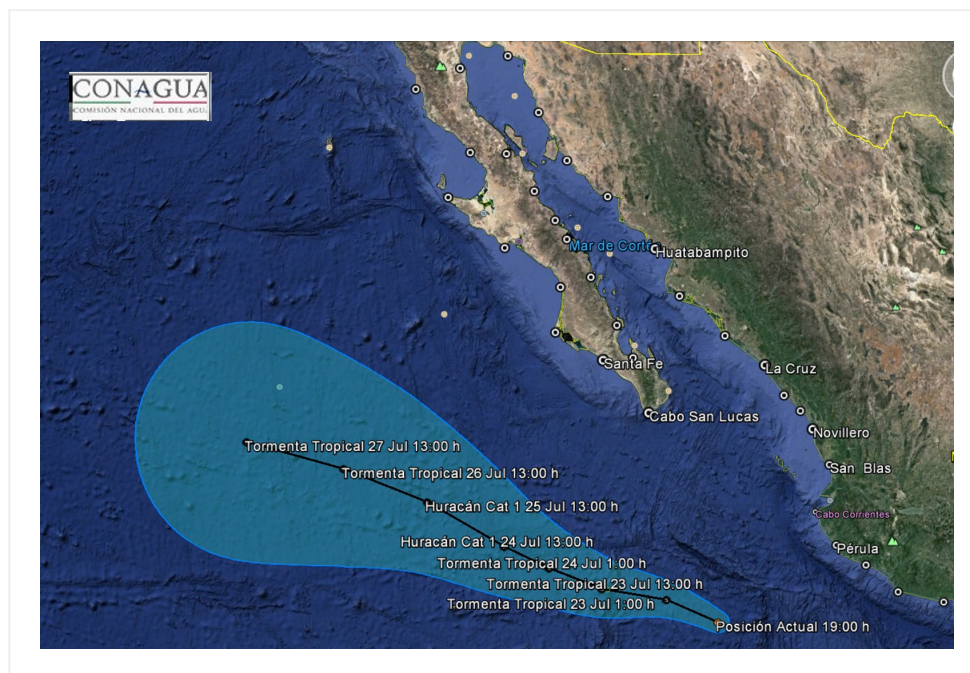
Tormenta tropical "Frank" se mantiene al suroeste de la costa de Colima y Jalisco, presenta desplazamiento hacia el noroeste.

Condiciones Actuales		
Hora local (hora gmt)	19:00 (00:00 GMT del 23 de julio)	
Ubicación del centro del ciclón	Latitud Norte:18.1°	Longitud Oeste: 108.6°
Distancia al lugar más cercano	Datos obtenidos por interpolación: 465 km al oeste-suroeste de Manzanillo, Col 545 al sur-sureste de Cabo San Lucas, B.C.S.	

Condiciones Actuales

Desplazamiento actual:	Noroeste (305°) a 22 km/h			
Vientos máximos [km/h]:	Sostenidos: 85 km/h		Rachas: 100 km/h	
Presión mínima central [hpa]:	1004 hPa			
Pronóstico de lluvia	Su circulación favorece desprendimientos nubosos hacia el occidente y sur del país, con tormentas puntuales intensas en Nayarit, Jalisco, Colima, Michoacán y Guerrero, además de oleaje elevado.			
Recomendaciones	Extremar precauciones a la población en general en las zonas de los estados mencionados por lluvias, viento y oleaje (incluyendo la navegación marítima) y atender las recomendaciones emitidas por las autoridades del Sistema Nacional de Protección Civil, en cada entidad.			
Extensión en cuadrantes de radios de vientos y oleaje				
Radio de vientos de 63 km/h	130 km NE	110 km SE	75 km SO	110 km NO
Oleaje 4 m	280 km NE	220 km SE	85 km SO	110 km NO

PRONÓSTICO VALIDO AL DÍA/HORA LOCAL TIEMPO CENTRO	LATITUD NORTE	LONG. OESTE	VIENTOS [Km/h]	CATEGORÍA	UBICACIÓN (en km)
23/01h	18.5	109.5	95/110	Tormenta Tropical	155 km al este de Isla Socorro, Col. 455 km al oeste-suroeste de Cabo Corrientes, Jal.
23/13h	18.8	111.1	100/120	Tormenta Tropical	20 km al oeste de Isla Socorro, Col. 465 km al sur-suroeste de Cabo San Lucas, BCS.
24/01h	19.3	112.4	110/140	Tormenta Tropical	470 km al sur-suroeste de Cabo San Lucas, BCS.
24/13h	19.8	113.5	120/150	Huracán categoría I	500 km al suroeste de Cabo San Lucas, BCS.
25/13h	20.8	115.4	120/150	Huracán categoría I	545 km al suroeste de Cabo San Lázaro, BCS.
26/13h	21.5	117.5	100/120	Tormenta Tropical	645 km al oeste-suroeste de Cabo San Lazaro, BCS.
27/13h	22.0	120.0	75/95	Tormenta Tropical	820 km al suroeste de Punta Eugenia, BCS.



Trayectoria Tormenta Tropical FRANK

Aviso No.	Fecha / Hora local CDT	Lat. Norte	Long. Oeste	Distancia más cercana (km)	Viento míx. / rachas	Categoría	Avance

1	21 jul / 16:00	14.9	104.0	455 km al sur de Manzanillo, Col. 1,085 km al sureste de Cabo San Lucas, BCS	75/95	Tormenta Tropical	Noroeste (305°) a 22 km/h
2	21 jul / 19:00	15.2	104.4	360 km al sur-suroeste de Punta San Telmo, Mich. 425 km al sur de Manzanillo, Col.	75/95	Tormenta Tropical	Noroeste (305°) a 22 km/h
3	21 jul / 22:00	16.1	105.2	335 km al sur-suroeste de Manzanillo, Col. 900 km al sureste de Cabo San Lucas, BCS.	85/100	Tormenta Tropical	Noroeste (310°) a 28 km/h
04	22 jul / 01:00	16.4	105.7	330 km al sur-suroeste de Manzanillo, Col. 835 km al sureste de Cabo San Lucas, B.C.S.	85/100	Tormenta Tropical	noroeste (310°) a 28 km/h
05	22 jul / 04:00	16.7	106.3	335 km al suroeste de Manzanillo, Col. 785 km al sur-sureste de Cabo San Lucas, B.C.S.	85/100	Tormenta Tropical	Noroeste (310°) a 19 km/h
06	22 jul / 7:00	16.9	106.7	345 km al suroeste de Manzanillo, Col. 340 km al sur-suroeste de Playa Perula, Jal.	85/100	Tormenta Tropical	Noroeste (310°) a 19 km/h
07	22 jul / 10:00	17.3	107.4	380 km al oeste-suroeste de Manzanillo, Col. y a 675 km al sur-sureste de Cabo San Lucas, BCS.	85/100	Tormenta Tropical	Noroeste (310°) a 22 km/h
08	22 jul / 13:00	17.6	107.9	410 km al oeste-suroeste de Manzanillo, Col. 610 km al sur-sureste de Cabo San Lucas, BCS.	85/100	Tormenta Tropical	noroeste (310°) a 22 km/h
09	22 jul / 16:00	17.9	108.2	430 km al oeste-suroeste de Manzanillo, Col 585 al sur-sureste de Cabo San Lucas, B.C.S.	85/100	Tormenta Tropical	noroeste (305°) a 22 km/h
10	22 jul / 19:00	18.1	108.6	Datos obtenidos por interpolación: 465 km al oeste-suroeste de Manzanillo, Col 545 al sur-sureste de Cabo San Lucas, B.C.S.	85/100	Tormenta Tropical	Noroeste (305°) a 22 km/h

**EL SIGUIENTE AVISO SE EMITIRÁ A LAS 22:15 HRS TIEMPO DEL CENTRO O ANTES SI OCURREN
CAMBIOS SIGNIFICATIVOS**

Pronosticador: ANGÉLICA BACA

Revisó: ROBERTO RAMIREZ